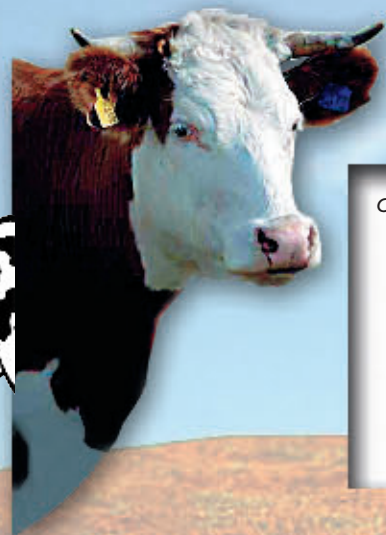
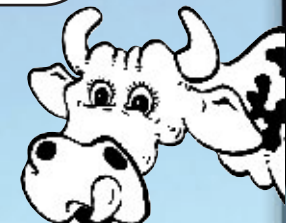


JEULIN

toujours un modèle qui me convient



Epandeur 2 hérissons caisse large Série EVL (nous consulter)



Epandeur 4 hérissons série E (nous consulter)

Epandeur à fumier et lisier semi-liquide (nous consulter)



Océane - Pailleuse portée



DISTRIBUE PAR :



TONNE À LISIER
serie MJP

JEULIN, c'est aussi des pailleuses portée ou semi-prtée Océane et des TONNES À LISIER n'hésitez pas à vous renseigner, nous tenons une documentation à votre disposition.



JEULIN

ZI Nord - Villebarou - 41000 VILLEBAROU (BLOIS)
Bureau : 3 rue des Mardeaux - CS 4311 - 41043 BLOIS CEDEX
Tél : 02 54 20 06 27 - Fax Magasin : 02 54 20 06 40
Site : www.jeulinsa.fr - Email : jeulin-sa@wanadoo.fr

Tous nos modèles peuvent être modifiés sans préavis. Les dimensions, poids et gravures sont données à titre indicatif. Le constructeur soucieux d'améliorer la qualité de ses matériels se réserve la faculté de modifier à tout moment les caractéristiques présentes sur cette notice sans préavis préalable. Pneus: ONR.

EPANDEUR DE FUMIER

2 hérissons verticaux inclinés à spires

JEULIN



CALDEIRA 75



VOLCAN 120 F2
Option : Trappe guillotine

Nouvelle Gamme



FLAVIA Création 02 54 90 04 67

Volcan force 2

- Un nouveau concept dans l'épandage des fumiers.
- Largeur, finesse et régularité.
- Largeur d'épandage de 6 à 10 mètres suivant les produits.
- 2 hérissons verticaux à vis montés sur 2 disques d'embase.
- Caisse basse facilite le chargement.
- Permet d'épandre différentes matières : fumier, boues, lisier pailleux, écumes...
- Epandage fin sur prairie.



JEULIN
sa technique et ses options



VOLCAN 120 F2



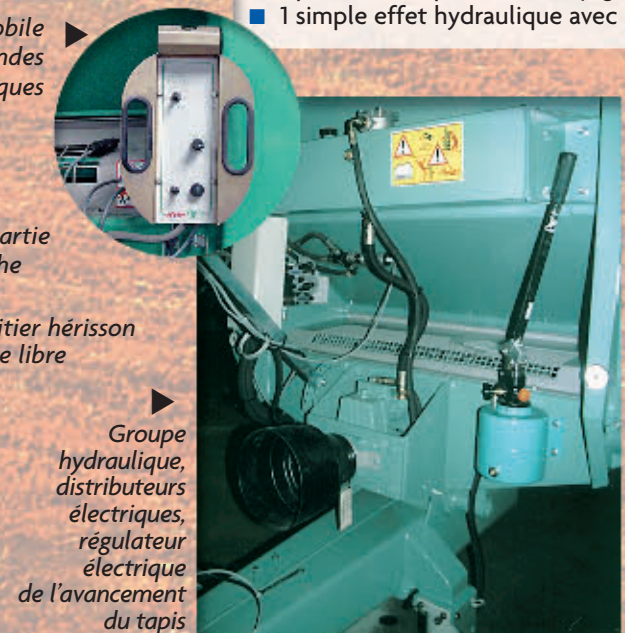
Hérissons verticaux avec dents démontables (rotation 420 trs/mn)
Boîtier renvoi d'angle à bain d'huile de forte puissance



Flèche à ressorts
Ressorts fixé sur la partie supérieure de la flèche



Accouplement du boîtier hérisson avec un cardan à roue libre



Groupe hydraulique, distributeurs électriques, régulateur électrique de l'avancement du tapis

Boîtier mobile commandes électriques

CARACTERISTIQUE :

EQUIPEMENT

- 2 hérissons verticaux, inclinés à spires, hauteur 2.10 m
- Rotation 420 tours/mn
- Epaisseur des spires 10 mm, 60 dents boulonnées réversibles
- Disques en partie basse des hérissons
- Roue libre sur entraînement des hérissons
- Tapis 2 chaînes marines Ø 14
- Barrettes de tapis en UPN de 60 renforcées sur toute la longueur
- Renforts de caisse avec soudure continue
- Caisse monocoque évasée et conique épaisseur 4 mn
- Fond en tôle épaisseur 5 mm
- Entraînement du tapis hydraulique (alimentation tracteur)
- Régulateur et commandes électriques
- Transmission à cardan avec protecteur et sécurité à boulons (1000 Trs/mn)
- Flèche à ressorts
- Béquille hydraulique avec pompe à main
- Echelle d'accès
- Eclairage sur support articulé
- Carters de protection
- Grille de protection des hérissons

EQUIPEMENT TRACTEUR

- 1 prise de force 1000 trs/mn
- 1 prise électrique 3 broches (commandes électriques)
- 1 prise électrique 7 broches (signalisation)
- 1 simple effet hydraulique avec retour libre

Type :

	VOLCAN 90 F2	VOLCAN 120 F2	VOLCAN 150 F2
Charge utile champ	11 T	12,5 T	14 T
Charge utile route	9 T	10,5 T	12 T
Volume chargement	12 m³	17 m³	19,8 m³
VOLUME hauteur côté	9,9 m³	13,2 m³	15,4 m³
Longueur de caisse	4.30 m	5.70 m	6.70 m
Largeur AV ht/bas	1.85m/1.45m	1.85m/1.45m	1.85m/1.45m
Largeur AR ht/bas	1.90m/1.50m	1.90m/1.50m	1.90m/1.50m
Hauteur des côtés	1,38 m	1,38 m	1,38 m
Hauteur entre plancher et cadre hérisson	1,80 m	1,80 m	1,80 m
Hauteur total hérisson	2,10 m	2,10 m	2,10 m
Ø hérisson	0,880 m	0,880 m	0,880 m
Fond mouvant tapis 2 chaînes	marine Ø 14	marine Ø 14	marine Ø 14
Béquille cric	hydraulique	hydraulique	hydraulique
Avancement tapis	hydraulique	hydraulique	hydraulique
Essieu	Carré 90	Carré 100	Carré 110
Pneus	18.4x34	23.1x26	18.4x38
Hauteur totale	3.00 m	3.00 m	3.00 m
Longueur h.t.	7.40 m	8.40 m	9.40 m
Largeur h.t.	2.77 m	2.90 m	2.77 m
Poids environ	4900 kg	5000 kg	5100 kg

Options Volcan force 2 :

- Tapis 4 chaînes (2 tapis)
- Groupe hydraulique
- Compteur d'épandeur
- Pneus
- DPA
- Chaînes Vaucanson
- Trappe à lisier guillotine
- Limiteur automatique
- 1/2 cardan grand angle

Table d'épandage pour modèle Volcan force 2
- Ø des hérissons avec les doigts 630 mm
- Ø des plateaux 880 mm



Entraînement des hérissons par boîtier



Boîtier moteur réducteur hydraulique avec un arbre de Ø 60

Caldeira

CARACTERISTIQUE :

EQUIPEMENT

- 2 hérissons verticaux Ø 670, inclinés à spires, hauteur 1700 mm
- Rotation 540 tours/mn
- Epaisseur des spires 6 mm, 48 dents boulonnées réversibles
- Disques en partie basse des hérissons
- Roue libre sur entraînement des hérissons
- Tapis 2 chaînes marines Ø 14
- Barrettes de tapis en UPN de 60 renforcées sur toute la longueur
- Renforts de caisse avec soudure continue
- Caisse monocoque évasée épaisseur 3 mn
- Fond en tôle en 1 seule partie épaisseur 4 mm
- Entraînement du tapis hydraulique (alimentation tracteur)
- Régulateur du tapis manuel sur support réglable
- Transmission à cardan avec protecteur et sécurité à boulons (540 trs/mn)
- Flèche à ressort
- Béquille cric manuel
- Echelle d'accès
- Frein mécanique de parking et hydraulique
- Eclairage sur support articulé
- Carters de protection
- Grille de protection des hérissons

EQUIPEMENT TRACTEUR

- 1 prise de force 540 trs/mn
- 1 prise électrique 7 broches
- 1 simple effet hydraulique avec retour libre



CALDEIRA 75

Options CALDEIRA :

- Groupe hydraulique
- Compteur d'épandeur
- Pneus grand diamètre
- Trappe à lisier guillotine
- Limiteur automatique
- Béquille hydraulique avec pompe à main
- 1/2 cardan grand angle
- Commandes électriques
- Régulateur électrique

JEULIN
NOUVEAU

Type :

	CALDEIRA 75
Charge U champ	10,8 t
Charge U route	7,5 t
VOLUME chargement	9,7 m³
VOLUME hauteur côté	6,7 m³
Longueur de caisse	4,60 m
largeur bas de caisse	1,30 m
Largeur haut de caisse	1,55 m
Hauteur des côtés	1,00 m
Hauteur entre plancher et cadre hérisson	1,45 m
Hauteur total hérisson	1,70 m
Fond mouvant tapis 2 chaînes	marine Ø 14
Béquille cric	manuel
Avancement tapis	hydraulique
Essieu	Carré 80
Pneus	18.4 R 30
Hauteur totale	2,62 m
Longueur h.t.	7,50 m
Largeur h.t.	2,55 m
Poids environ	3500 kg



CALDEIRA 75